

# Вода.

- Автор:
- Харитончик Вероника
- Руководитель:
- Петролай В.С



# Вода – знакомая

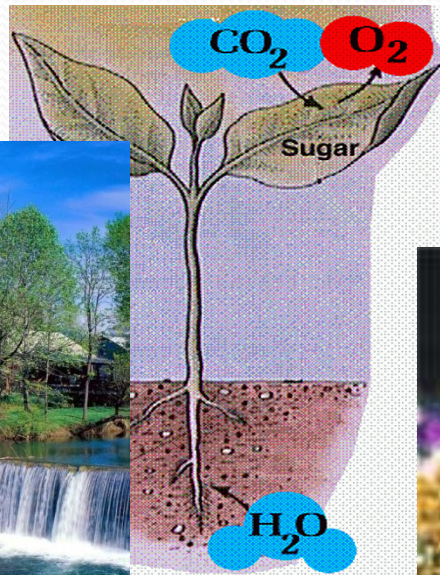
Вещество вода

самое простое



самое известное

самое необходимое



# Вода – незнакомая

Некоторые из немногих аномальных свойств

поверхностное натяжение



Исключительно высокое

замерзание

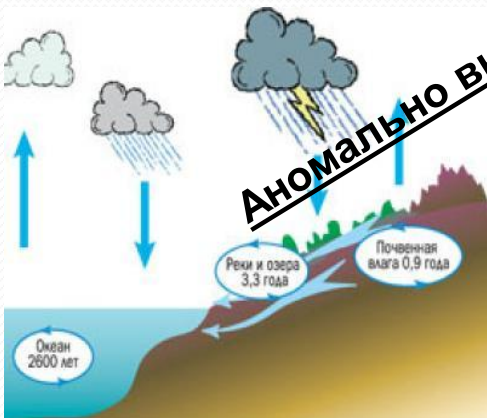


уменьшается плотность  
увеличивается объем

0 C - резкий скачок увеличения объема на 10 %!

Против физических законов

теплоемкость



Аномально высокая

37 C  
минимальная температура человеческого тела

вязкая, уплотняется в 1,5 раза

капиллярность



аналоги воды по шестой группе

В жидком состоянии вода существовала бы в диапазоне от минус 90 C до минус 70 C

# Изменяется ли в реке вода после освящения?

Действительно ли после прочтения молитвы вода приобретает какие-то особенные свойства?



Цель: Изучить влияют ли  
звуковые волны на структуру  
ВОДЫ.

Вода – источник  
жизни на Земле,  
поэтому изучение её  
свойств - крайне  
важно и актуально  
всегда.

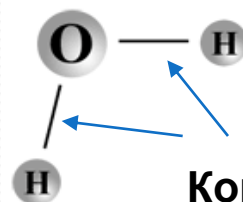


# Строение молекулы воды

Химическая формула  
обыкновенной воды

**H<sub>2</sub>O.**

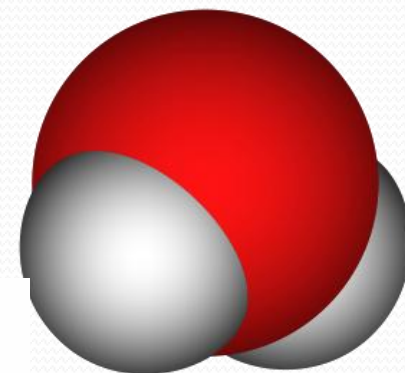
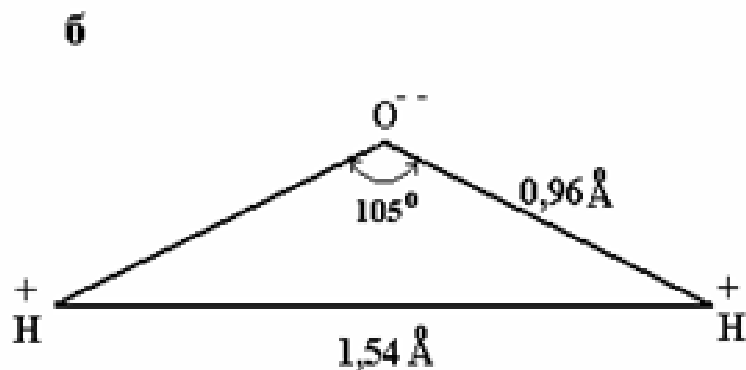
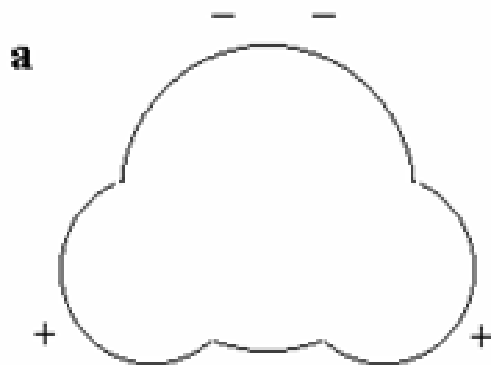
**3%**



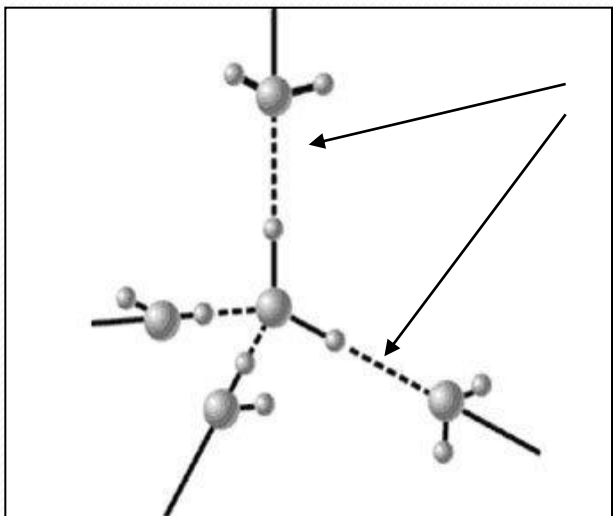
Ковалентная  
полярная связь

Форма молекулы воды:

- а) электронное облако молекулы воды;
- б) взаимное расположение ядер кислорода и водорода в молекуле H<sub>2</sub>O.

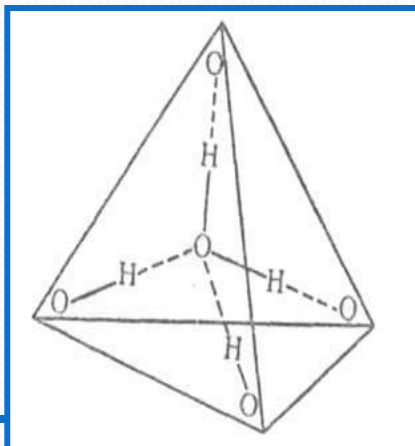


# Водородные связи



Центральная молекула воды окружена четырьмя соседними молекулами, которые находятся в вершинах тетраэдра.

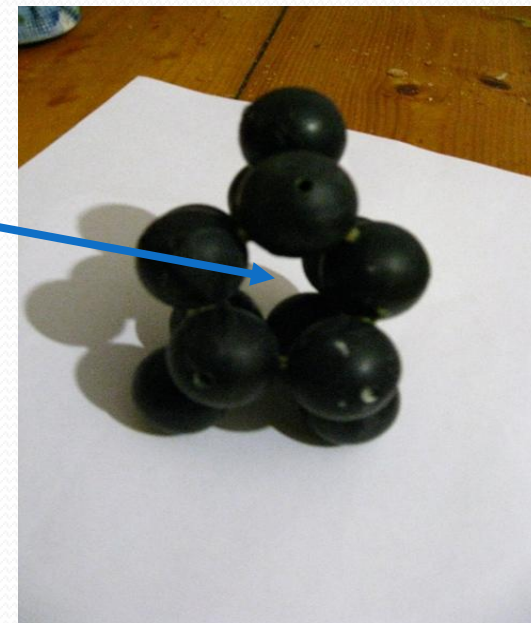
## водородная связь



**ПУСТОТЫ**  
в структуре кластера приводят к изменению плотности воды при разной температуре

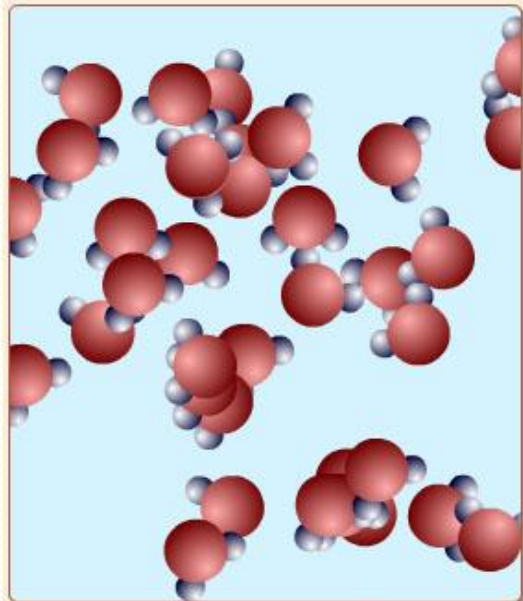
- почти в 3 раза длиннее ковалентной полярной связи
- слабая
- способна изменяться

## Модель кластера

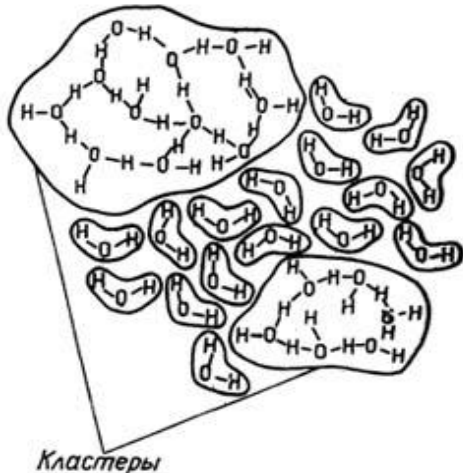


# Кластеры

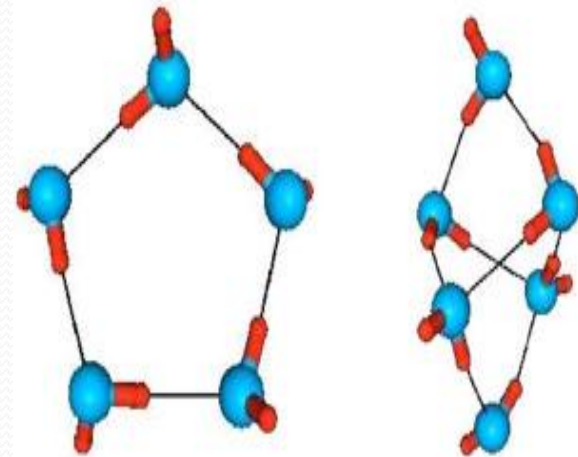
Молекулы воды могут объединяться в небольшие группы - кластеры. Их жизнь быстротечна, и потому они с трудом поддаются изучению.



Пар     Вода     Лед



При температуре 4°C общая формула кластера  $H_{14}O_7$ , а при комнатной температуре среднее между  $H_8O_4$



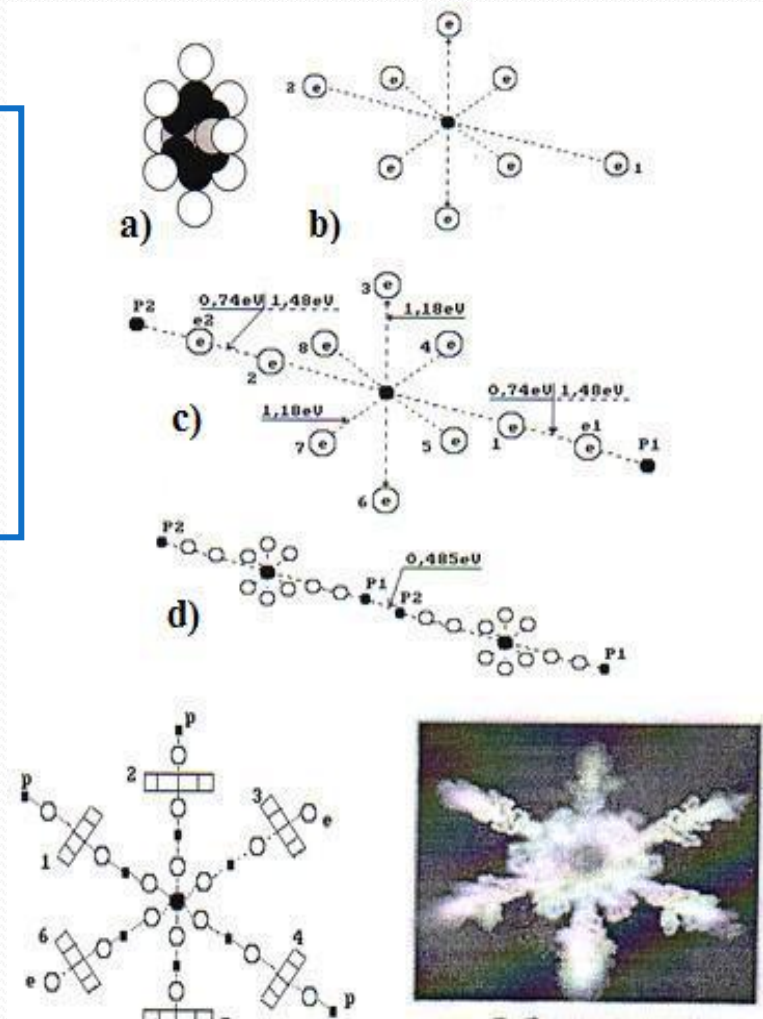
Вода – смесь разных кластеров



# Шести лучевой теоретический кластер молекул воды

Наличие на концах шести лучей протонов или электронов со свободными магнитными полюсами обеспечивает присоединение к ним других молекул воды или ионов. Таким образом, обеспечивается формирование и рост шести лучевых кластеров молекул воды.

- b) схема атома кислорода;
- d) схема линейного кластера из двух молекул воды;
- e) схема шести лучевого теоретического кластера



# Имеет ли вода память?



С. В. Зенин

- Вопросом влияния звуковых волн на воду уже заинтересовались многие учёные. Но всё же большинство учёных - противники этой теории. Самые известные сторонники этой теории - японский ученый Ямото Масара, который провёл множество экспериментов доказывающих эту теорию, и наш соотечественник С. В. Зенин, защитивший диссертацию по этой теории.

10000 фотографий  
Кристаллов воды

Ямото Масара

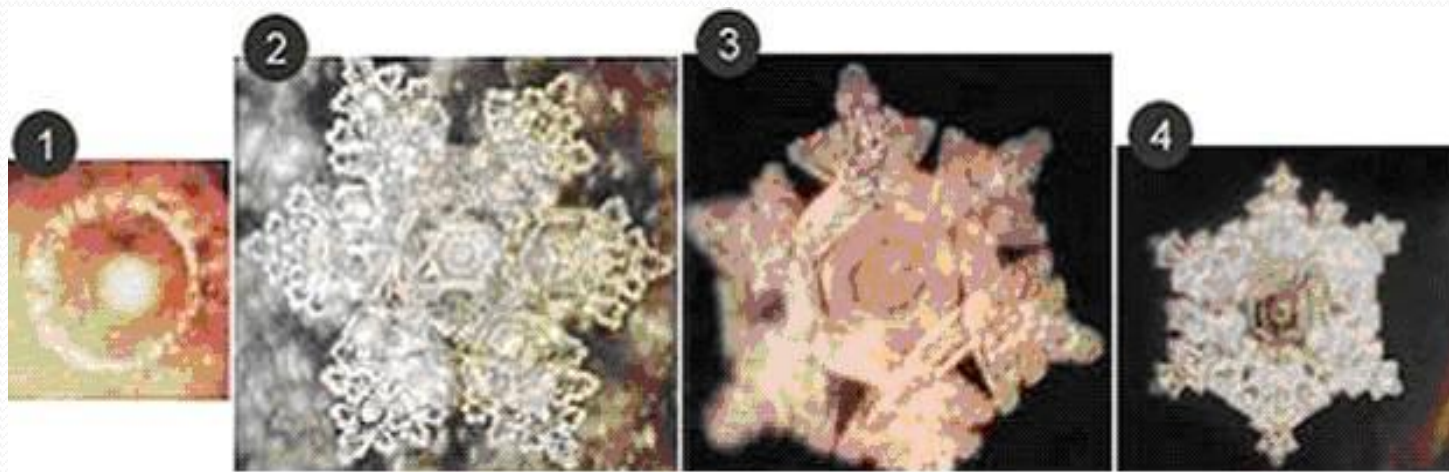


# Опыты Ямото Масара.

- Японский исследователь Масару Эмото (Masaru Emoto) приводит удивительные доказательства информационных свойств воды. За время работы он сделал более 10000 фотографий, некоторые из них опубликованы в его книгах «The Messages from Water» 1, 2 и «Water knows the answer».

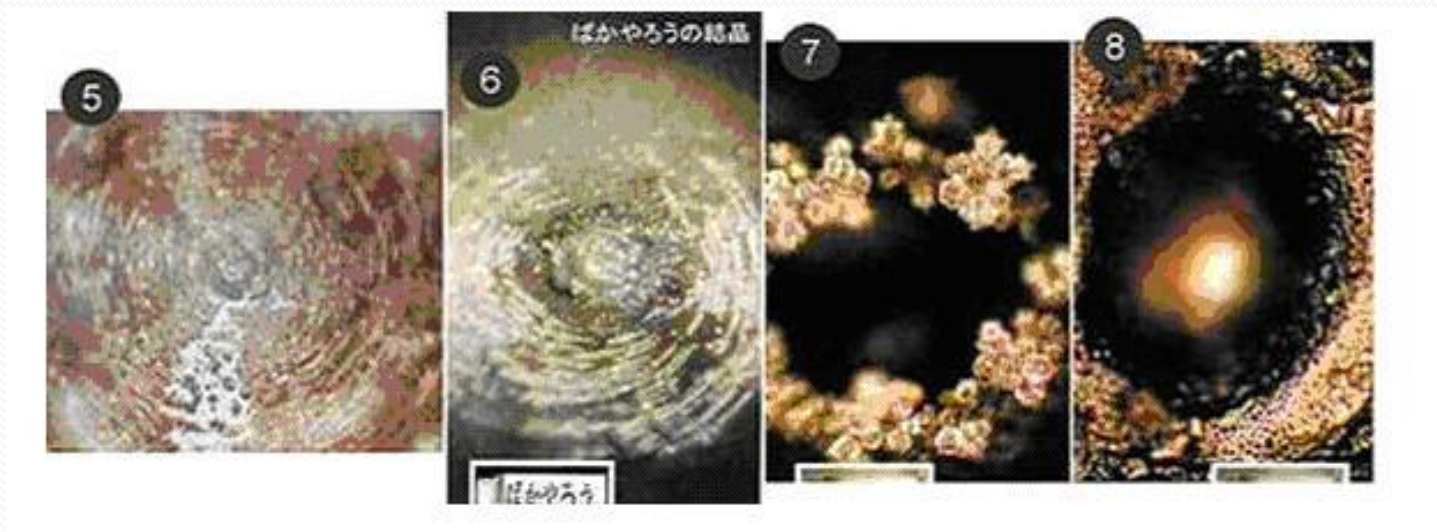
# Так выглядят кристаллы воды при различных условиях.

1. Кристалл дистиллированной воды, не подвергнутый никакому воздействию.
2. Ключевая вода.
3. Антарктический лёд.
4. Так выглядит кристалл воды, прослушавшей «Пастораль» Бетховена



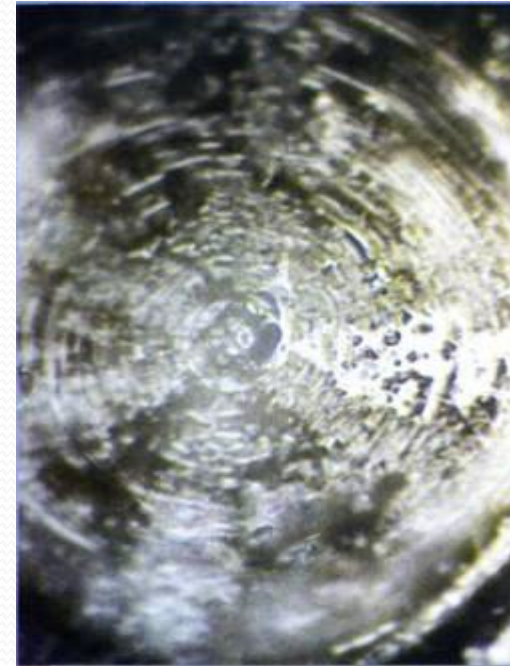
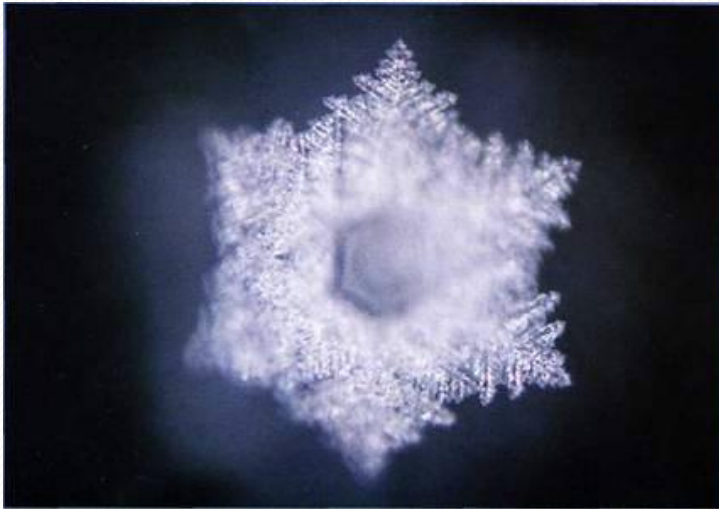
# Вода слышит и отвечает

5. Кристалл, образовавшийся после прослушивания тяжелого металлического рока.
6. Кристалл после воздействия слов «Ты — дурак» очень похож на кристалл после воздействия музыки "тяжелого рока".
7. Слово «Ангел».
8. Слово «Дьявол».



# Музыка в структуре воды

- Симфония № 5, Л. Бетховен



**Вот результат воздействия на воду громкой музыки глупых, агрессивных текстов.**

# Вивальди «Времена года»

Зима



Лето

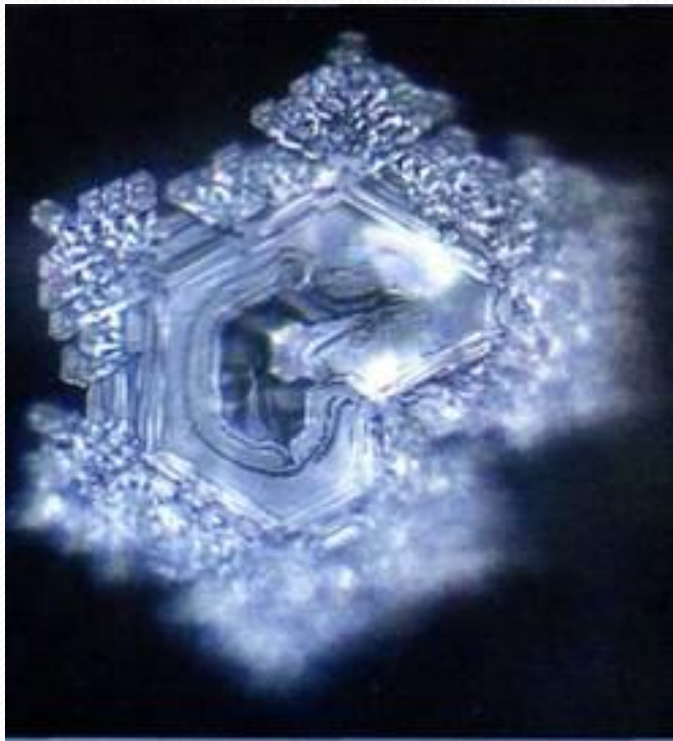


Осень

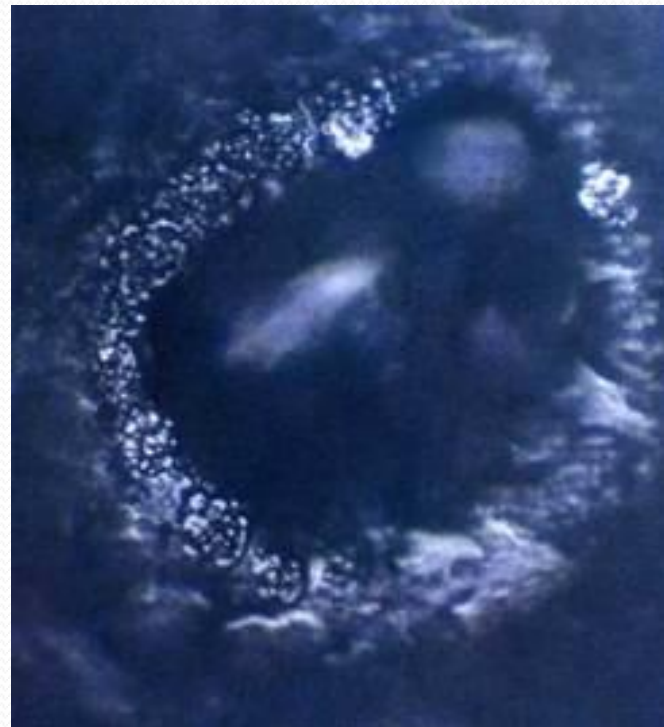


Вода, которой были показаны слова  
«Любовь и признательность»,  
помешались рядом с компьютером.

• До



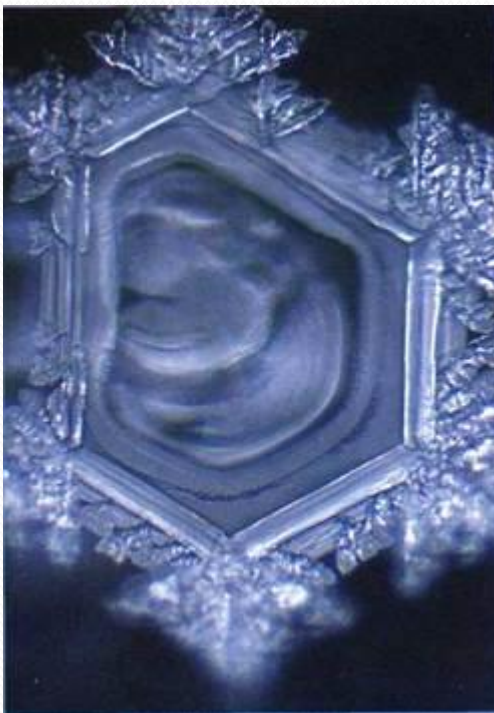
После



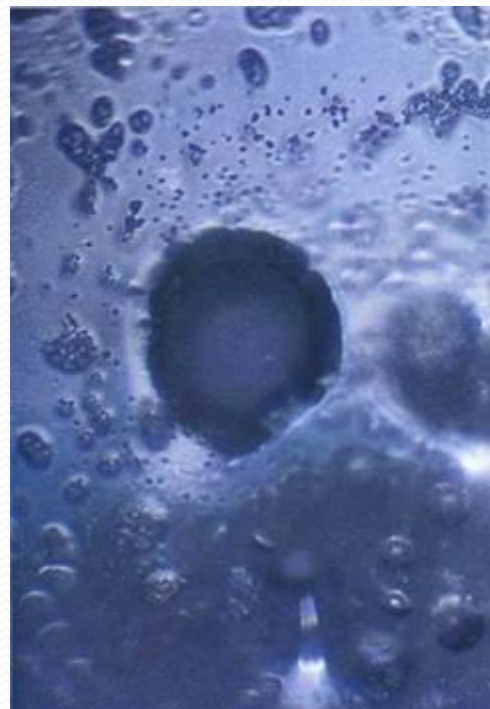


# Облучение мобильным телефоном

● До



После

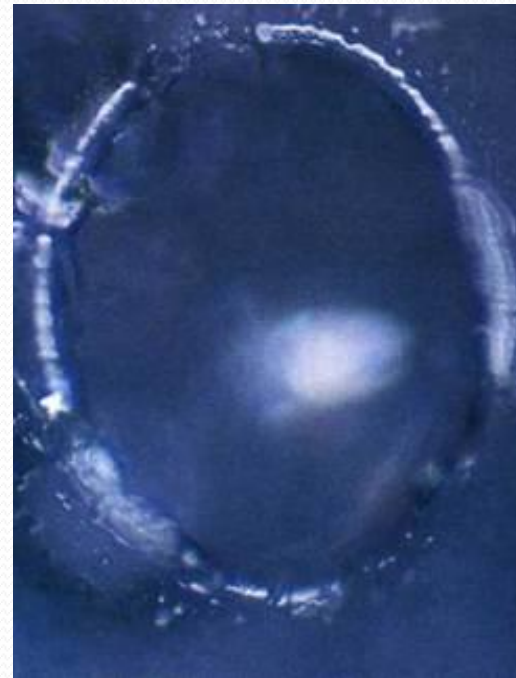


# Облучение в СВЧ печи

• До



После



# Стакан воды ставили на фотографии природы и древнего зодчества

- Солнце



- Гора Фудзи



# Уголки природы в структуре

## ВОДЫ

- Скалистые горы

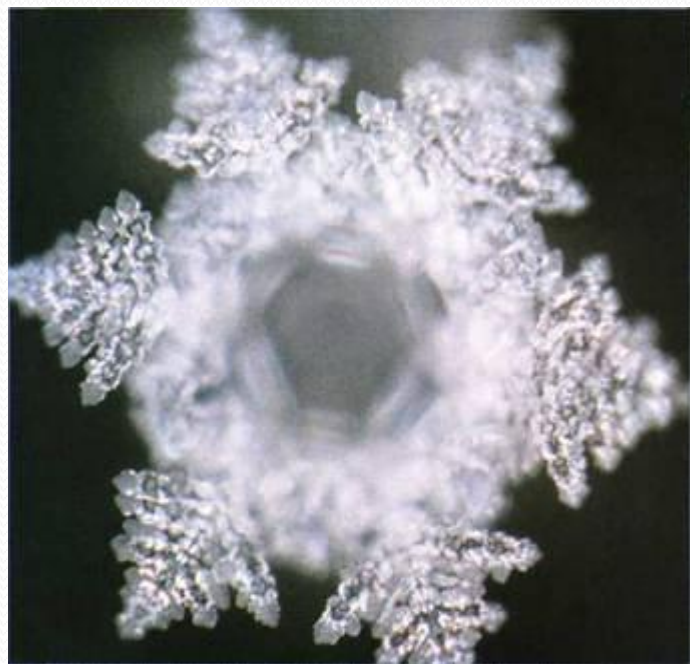


Водопад Виктория.

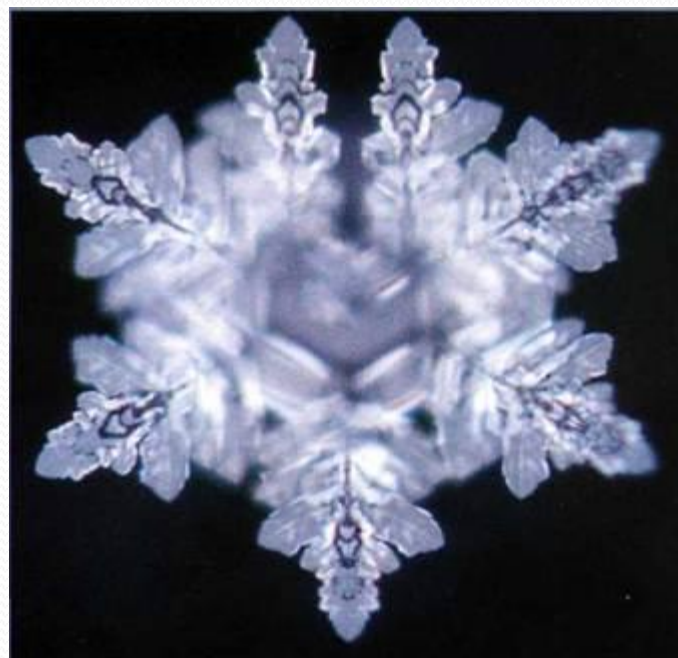


# Святые места

Стоунхендж



Храм Хэитатэ



# ИСТОЧНИКИ

- Вода источника Сайдзё



Источник в  
Кита-Кома-Гуне



# ИСТОЧНИКИ

- Вода из источника близ озера Тюдзэндзи

Эта же вода, но обработанная хлором.



# Эксперимент

- Изменение структуры воды под действием звука разной силы и частоты.
- Воздействие воды, подвергнутой звуковой обработке, на живой организм



# Эксперимент 1.

**Объект исследования – талая вода.**

**Варианты:**

1. Контроль – таяние воды в условиях естественного звукового фона жилой комнаты (тишина);
2. Звуковое воздействие посредством чтения молитвы;
3. Звуковое воздействие музыкой (тяжелый металлический рок)



Температура 24 С

**3 повторности**

**Метод исследования:**

1. Охлаждение в морозильной камере под стеклянным колпаком;
2. Изучение морозного рисунка, образовавшегося конденсатом на поверхности стеклянного колпака

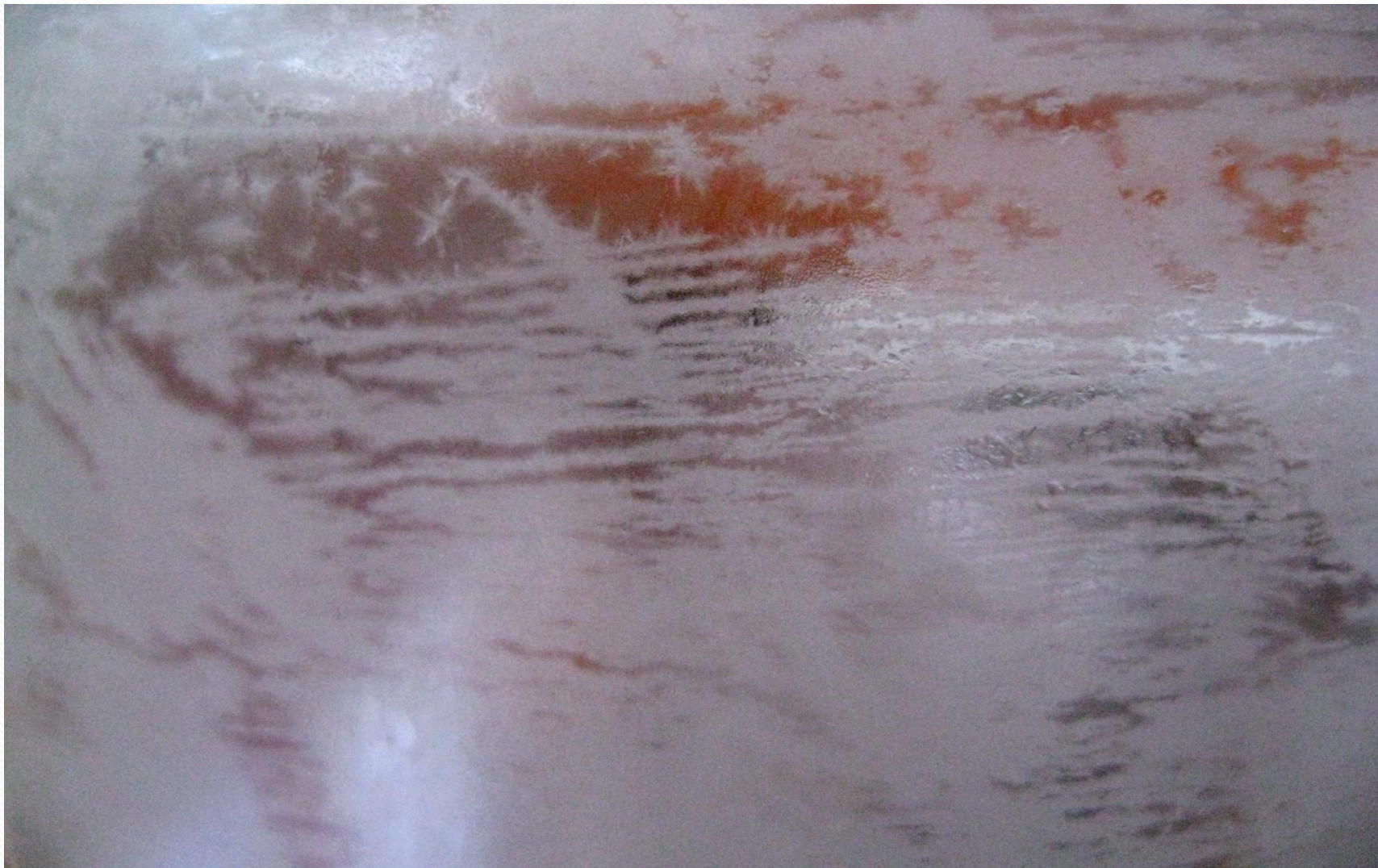
# Тишина



# Молитва



# Рок музыка



# Вывод

**Звуковые волны оказывают влияние на формирование кристаллов льда**



# Эксперимент 2.

**Объект исследования – декоративное растение**

**Вид: Клещевина императрица.**

**Метод исследования:** Проращивание семян в талой воде

**Варианты:**

1. Контроль – в условиях естественного звукового фона жилой комнаты (тишина);
2. Звуковое воздействие посредством чтения молитвы;
3. Звуковое воздействие музыкой (тяжелый металлический рок)



**Клещевина  
императрица**

# День 2. Набухание семян

Тишина

2



Молитва



Рок музыка

3



# День 3.

**Тишина**



**Молитва**

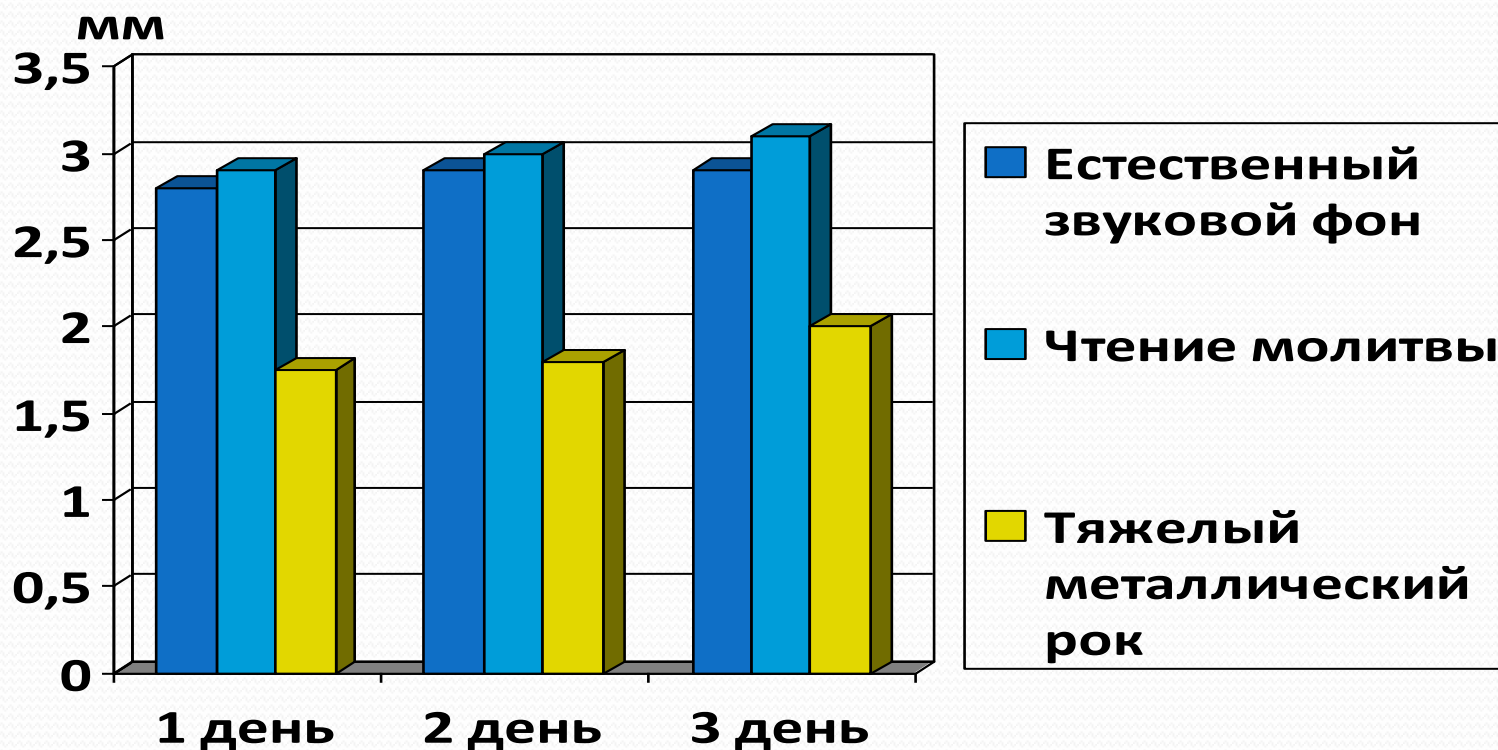


**Рок музыка**





# Набухание семенного рубчика



# Вывод

**Структура воды, измененная воздействием звуковых волн, оказывает воздействие на энергию прорастания семян декоративного растения клещевина императрица**

# Заключение

Словом можно убить,  
словом можно спасти,  
Словом можно полки за  
собой повести...

В. С. Шефнер



**«...Давайте говорить  
друг другу комплементы...»**

