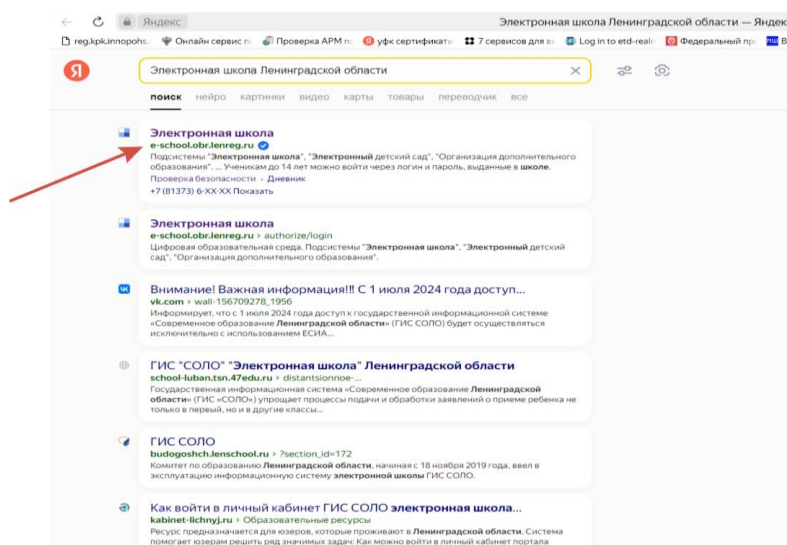


Инструкция 2. Вход ученика, не достигшего 14 лет.

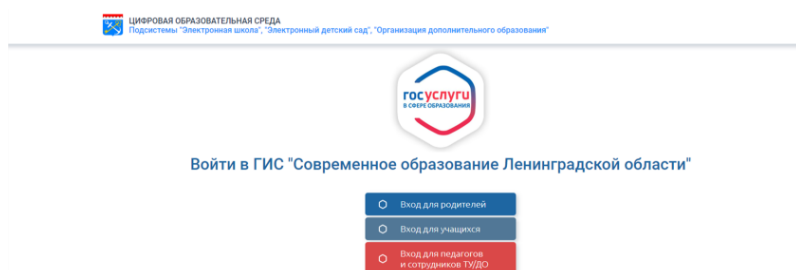
Инструкция по входу в Электронный дневник (ЭД) для детей, не достигших возраста 14 лет, не достигших 14 лет, (ребенок имеет подтвержденную учетную запись ЕСИА – отдельная инструкция прилагается).

Для получения доступа к Электронному дневнику родителям **не надо заходить на портал ЕПГУ.**

Шаг 1. В адресной строке браузера набрать Электронная школа Ленинградской области, выйти по ссылке на страницу Электронной школы.



Нажимаем на вкладку и выходим на стартовую страницу Электронной школы <https://e-school.obr.lenreg.ru/>



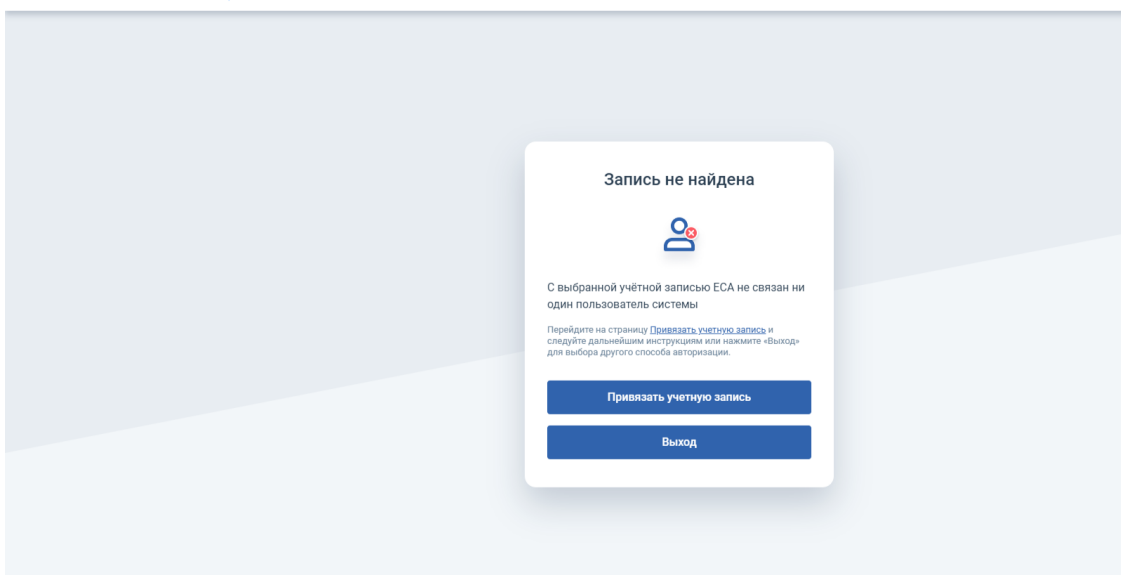
Шаг 2. Выбираем вкладку Вход для ученика.



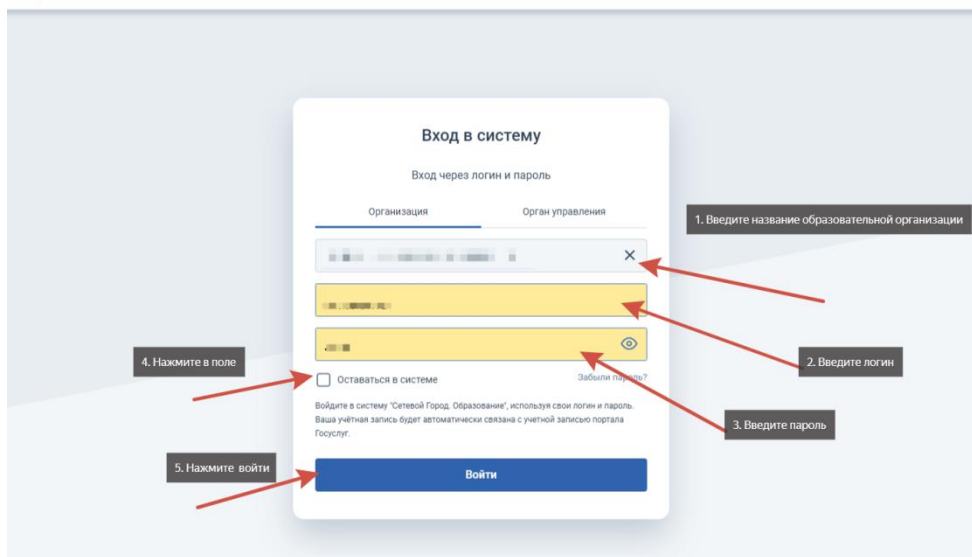
Войти в ГИС "Современное образование Ленинградской области"

- Вход для родителей
- Вход для учащихся
- Вход для педагогов и сотрудников ТУ/ДО

В открывшемся окне платформа предложит **Привязать учетную запись.**

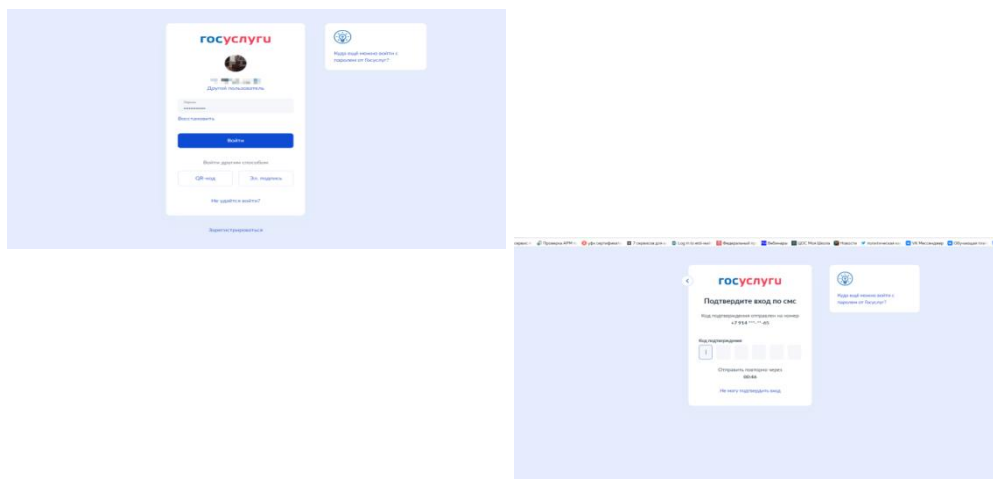


Шаг 3. Нажав на вкладку **Привязать учетную запись**, откроется окно ввода логина и пароля для входа в Электронный дневник школы, в которой обучается ребенок. Необходимо ввести логин и пароль, выданный ранее ребенку администратором Вашего Электронного дневника.



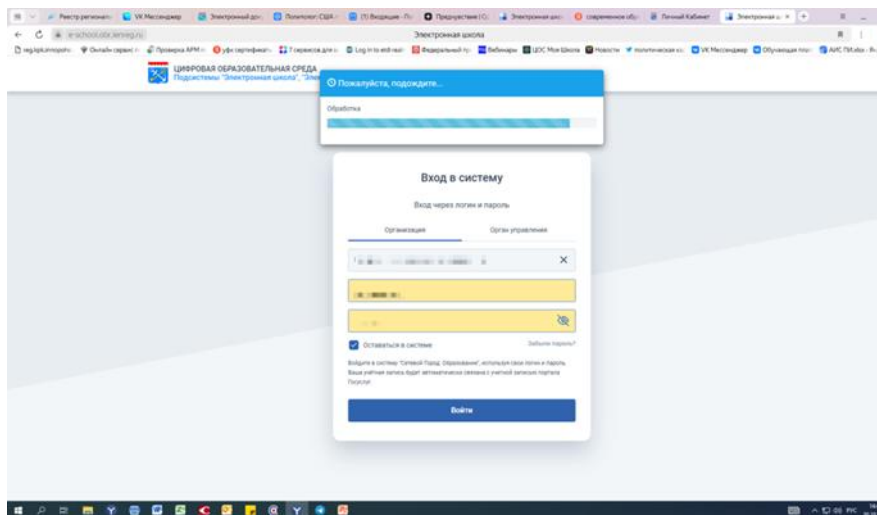
Шаг 4. Введите наименование образовательной организации, логин и пароль; нажмите в поле оставаться в системе; нажмите Войти.

Откроется окно для ввода логина и пароля на портале ЕПГУ.

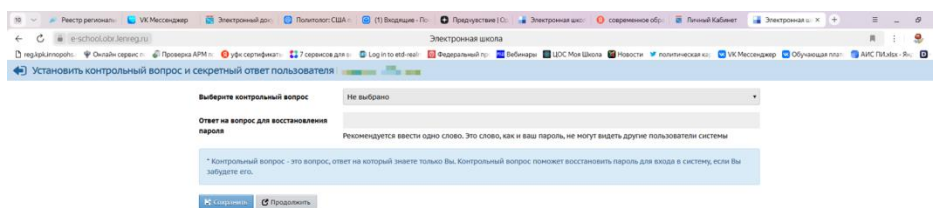


Шаг 5. Вводится логин и пароль от подтвержденной учетной записи ребенка на ЕПГУ (отдельная инструкция). После получения и ввода шестизначного кода Вы перейдете на страницу Электронного дневника.

Вам будет предложено немного подождать, пока происходит привязка.



Шаг 6. Далее Вам будет предложено выбрать контрольный вопрос (это не обязательный шаг). Нажав кнопку продолжить, вы попадаете в свой Электронный дневник.



Примечание.

Если в школе учатся несколько детей, делам привязку таким же способом (отдельно на каждого ребенка).